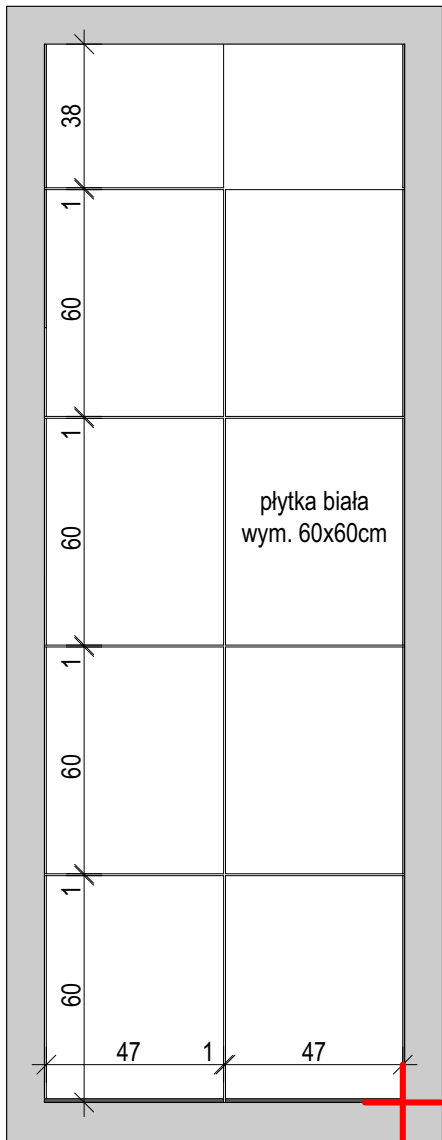
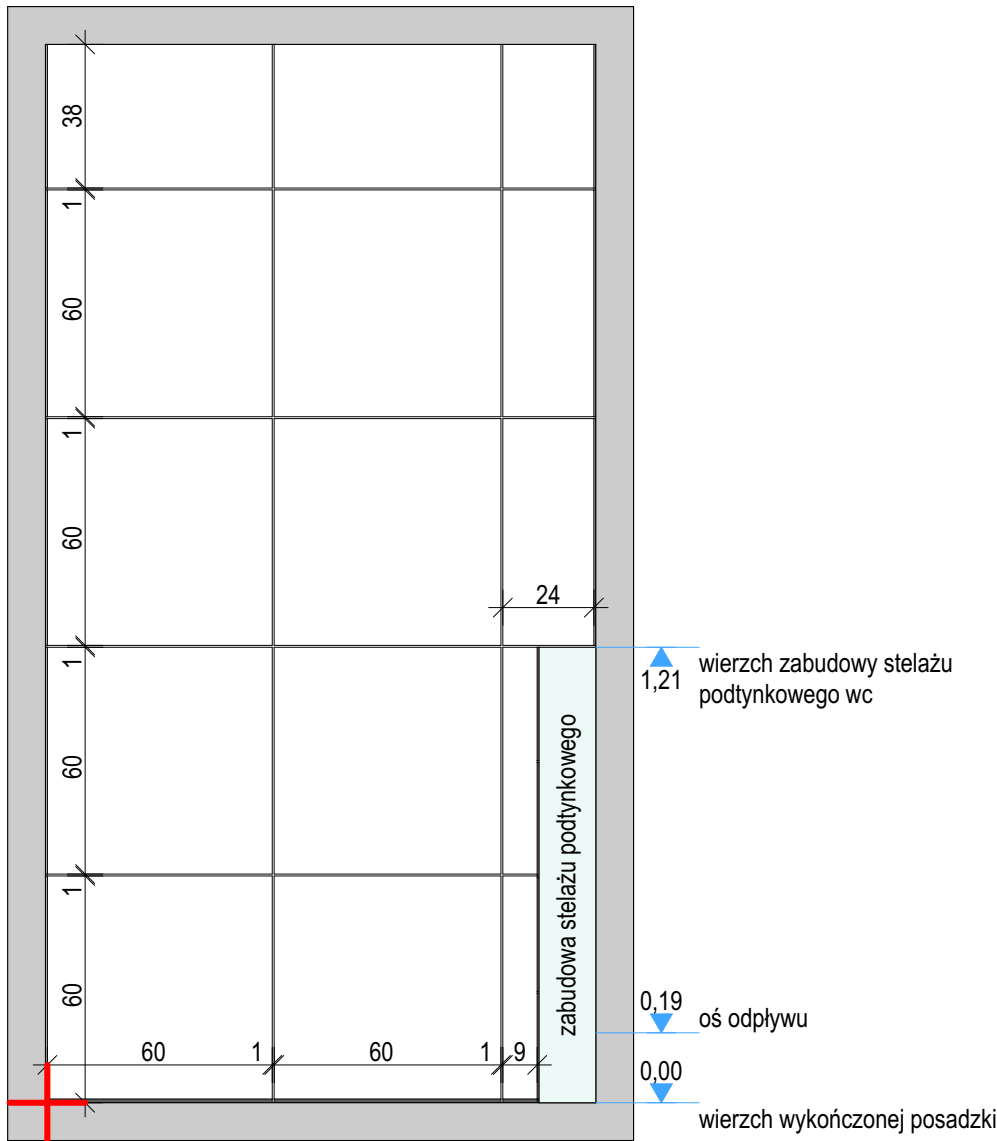


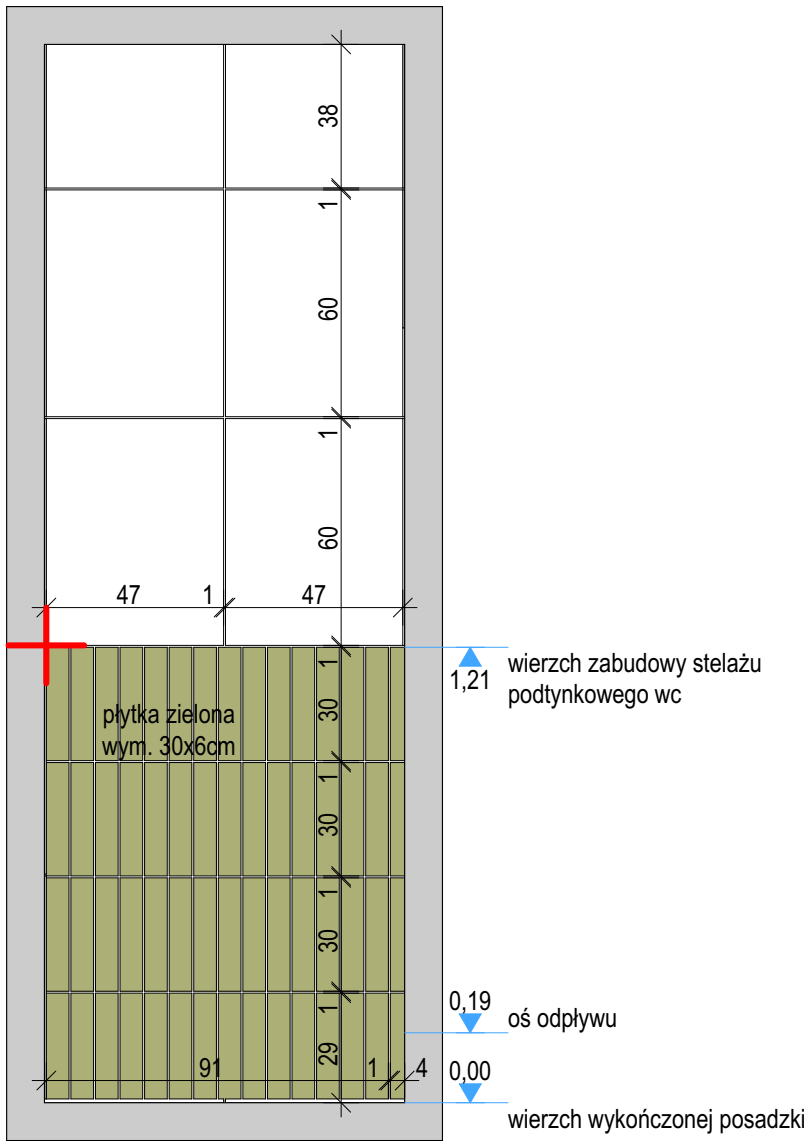
KŁAD ŁSL-01



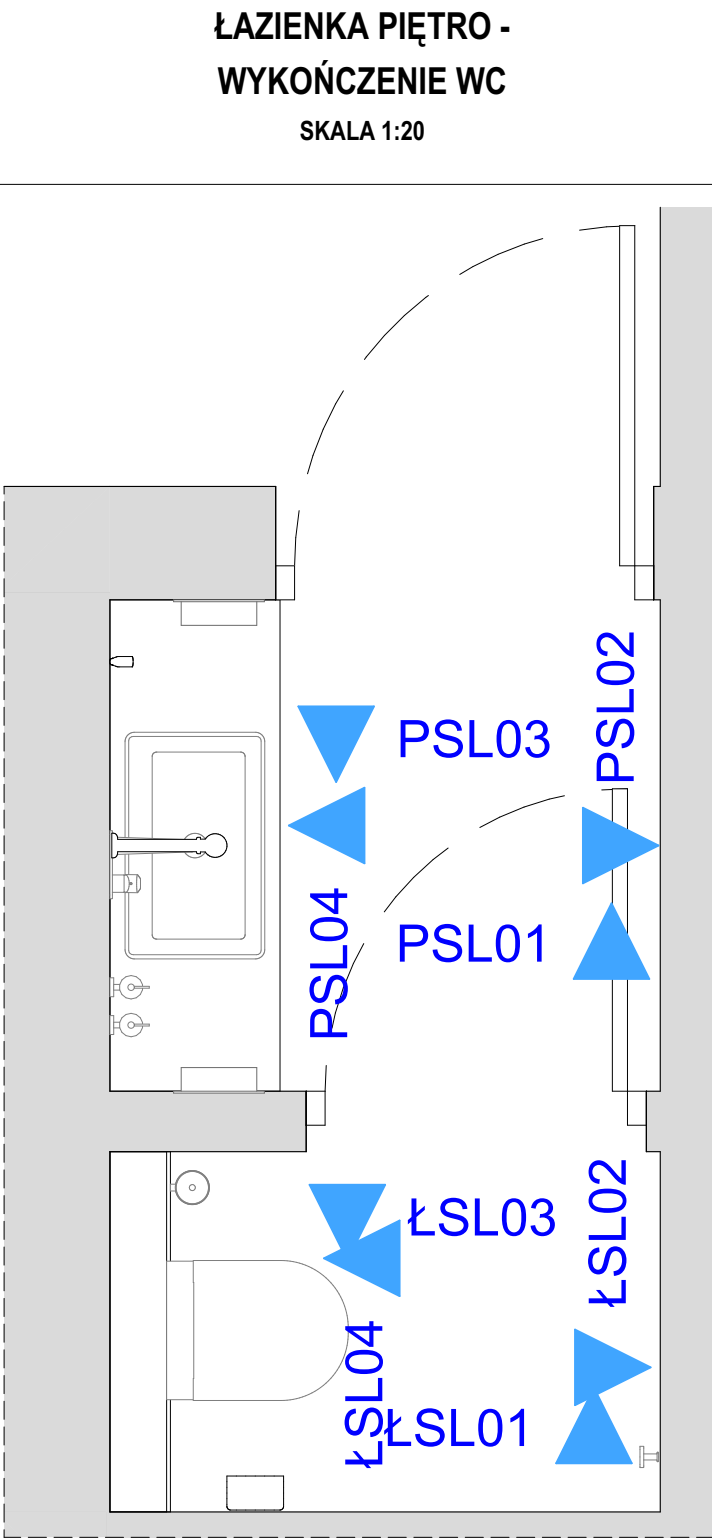
KŁAD ŁSL-02



KŁAD ŁSL-03



KŁAD TM-04



#### WYKOŃCZENIE :


**POSADZKA** - PŁYTKI GRESOWE, WYM. 60x60cm, KOLORYSTYKA SZARA (IMITACJA BETONU), MAT

**ŚCIANA** - PŁYTKI GRESOWE, WYM. 60x60cm, KOLORYSTYKA BIAŁA RAL 9003, MAT

**ŚCIANA** - PŁYTKI GRESOWE, WYM. 30x6cm, KOLORYSTYKA ZIELONA, GLAZUROWANE

**+** PUNKT STARTOWY UŁOŻENIA PŁYTEK  
**POSADZKA** - PŁYTKI GRESOWE, WYM. 60x60cm, KOLORYSTYKA SZARA (IMITACJA BETONU), FUGA W KOLORZE PŁYTKI, gr. 0,5 cm

**UWAGA!**  
**BRAK MOŻLIWOŚCI DOSTĘPU DO POMIESZCZEŃ NA ETAPIE DOKONYWANIA INWENTARYZACJI POMIAROWEJ.**  
WSZYSTKIE WYMIARY NALEŻY SPRAWDZIĆ W NATURZE I EWENTUALNIE SKORYGOWAĆ NA BUDOWIE PO USUNIĘCIU AKTUALNYCH OKŁADZIN.

 <div>JEDNOSTKA PROJEKTOWA MMA PRACOWNIA ARCHITEKTURY MONIKA KONCEWICZ</div>		AL. WARSZAWSKA 102 LOK. 1 20-824 LUBLIN kontakt@mmapracownia.pl tel. 885 113 313
NAZWA I ADRES:	REMONT BUDYNKU BIUROWEGO  Budynek Nadleśnictwa Łuków Ławki 56A, 21-400 Łuków Działka ew. nr: 1020/14 Jednostka ew.: 061105.2 Łuków Obręb ew.: 061105.2.0016 Ławki	FAZA PROJEKTU:
NAZWA RYSUNKU:	ŁAZIENKA PIĘTRO - WYKOŃCZENIE WC	PW
INWESTOR:	Nadleśnictwo Łuków Ławki 56a, 21-400 Łuków	SKALA: 1:20
PROJEKTANT ARCHITEKTURA	mgr inż. arch. Monika Koncewicz upr. bud. w specjalności architektonicznej do projektowania bez ograniczeń o nr: 179/LBOKK/2016	DATA: 12.2023
BRANŻA: Architektura	WSZELKIE PRAWA ZASTRZEŻONE. KOPIOWANIE, PUBLIKOWANIE ORAZ WYKORZYSTANIE PROJEKTU DO JAKOŚKOLWIEK INNYCH CEŁÓW BEZ WIEDZY I ZGODY AUTORÓW JEST ZABRONIONE NA MOCY USTAWY O PRAWIE AUTORSKIM I PRAWACH PODREWNITYCH.	NR RYS: PW-30